

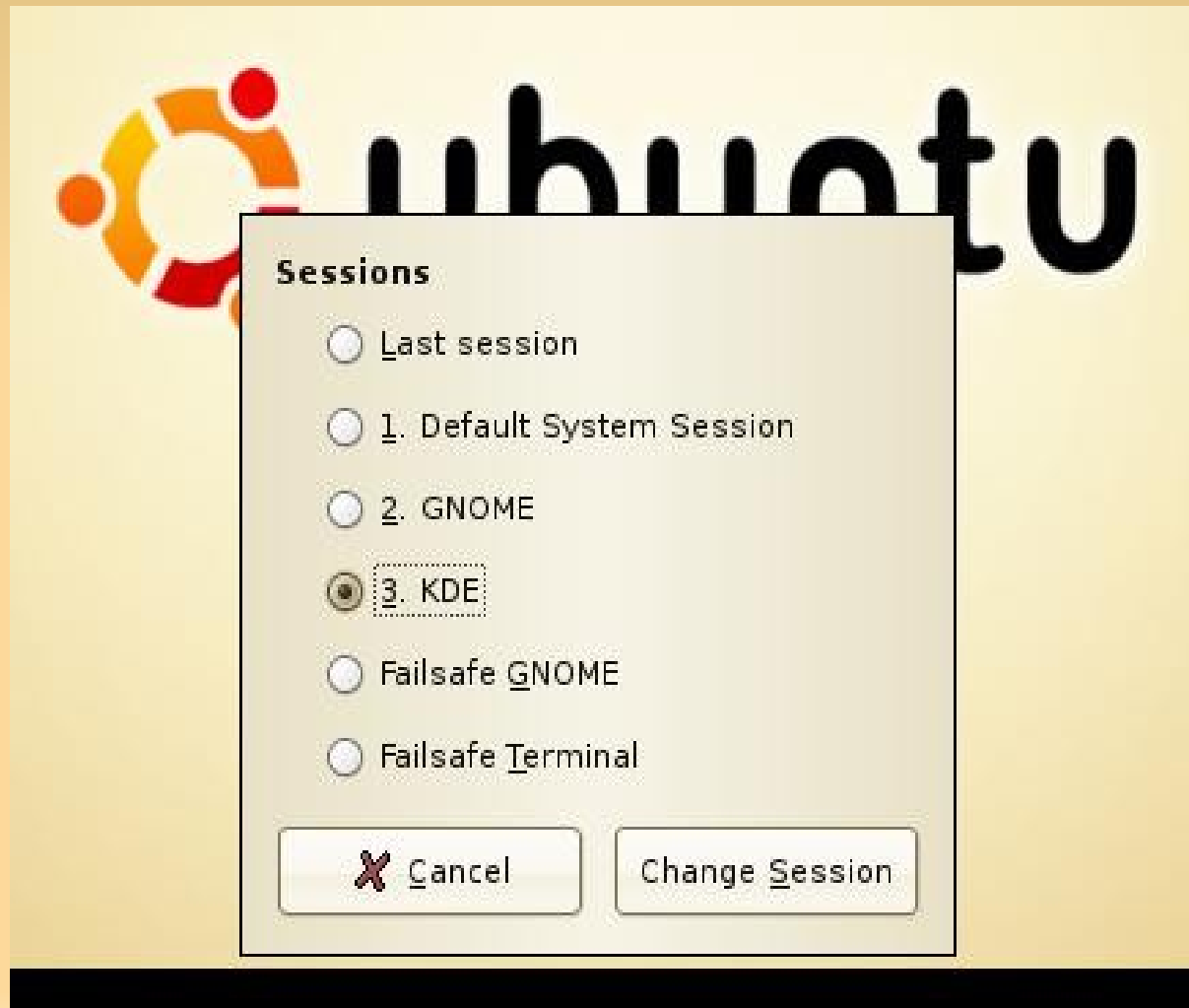
Linux Desktop Environments

Γραφικά περιβάλλοντα
(Desktop Environments)



Linux Desktop Environments

Επιλογή γραφικού περιβάλλοντος στην διανομή Ubuntu



Linux Desktop Environments

Τα πιο γνωστά γραφικά περιβάλλοντα:

- 1) GNOME (www.gnome.org)
- 2) KDE (www.kde.org)
- 3) XFCE (www.xfce.org)
- 4) Enlightenment (www.enlightenment.org)

Linux Desktop Environments



KDE

Το KDE ξεκίνησε το 1996 και ο ιδρυτής του είναι ο Γερμανός Matthias Ettrich (φωτό), ακόμα φοιτητής τότε...



Linux Desktop Environments

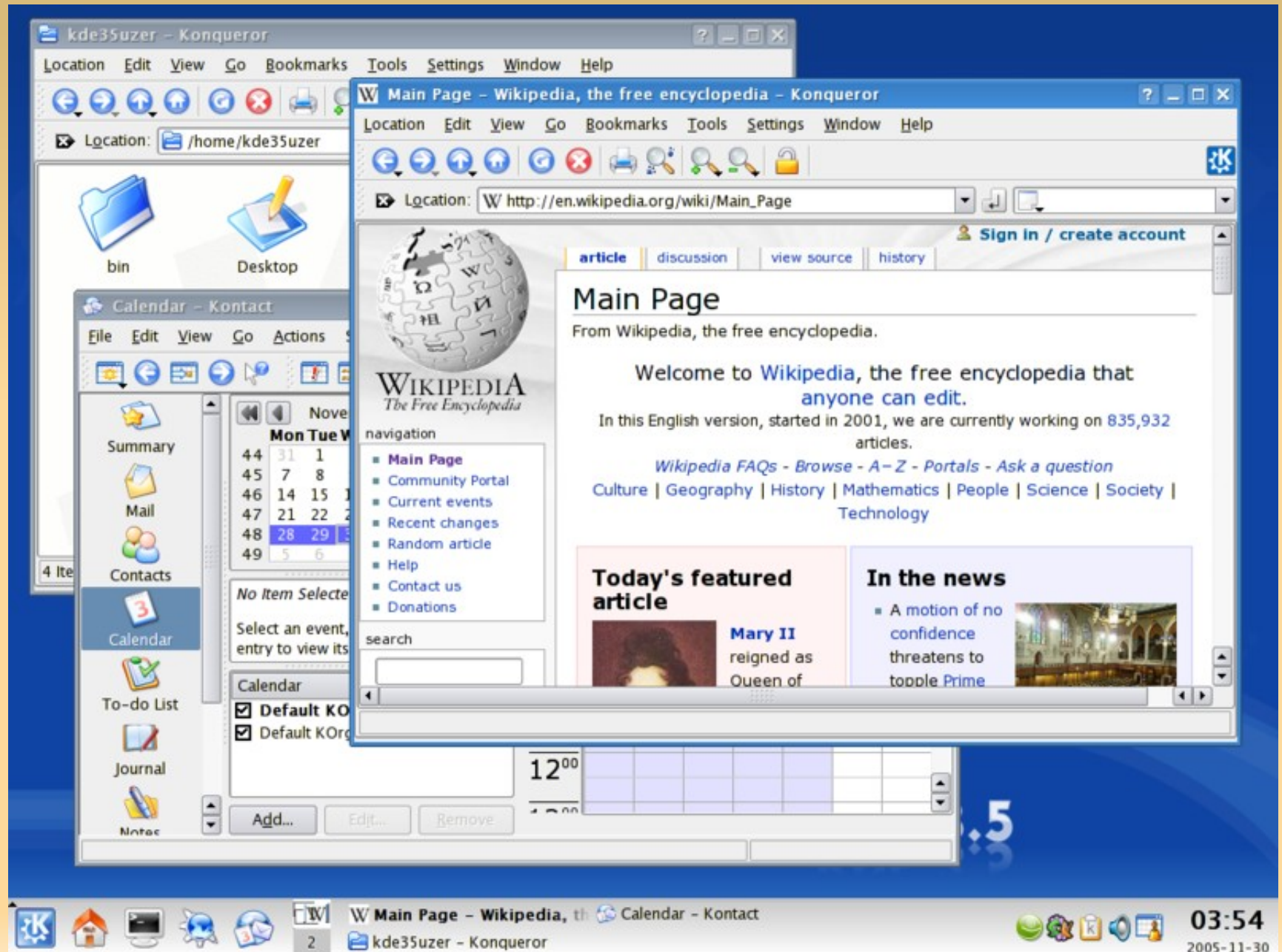


KDE

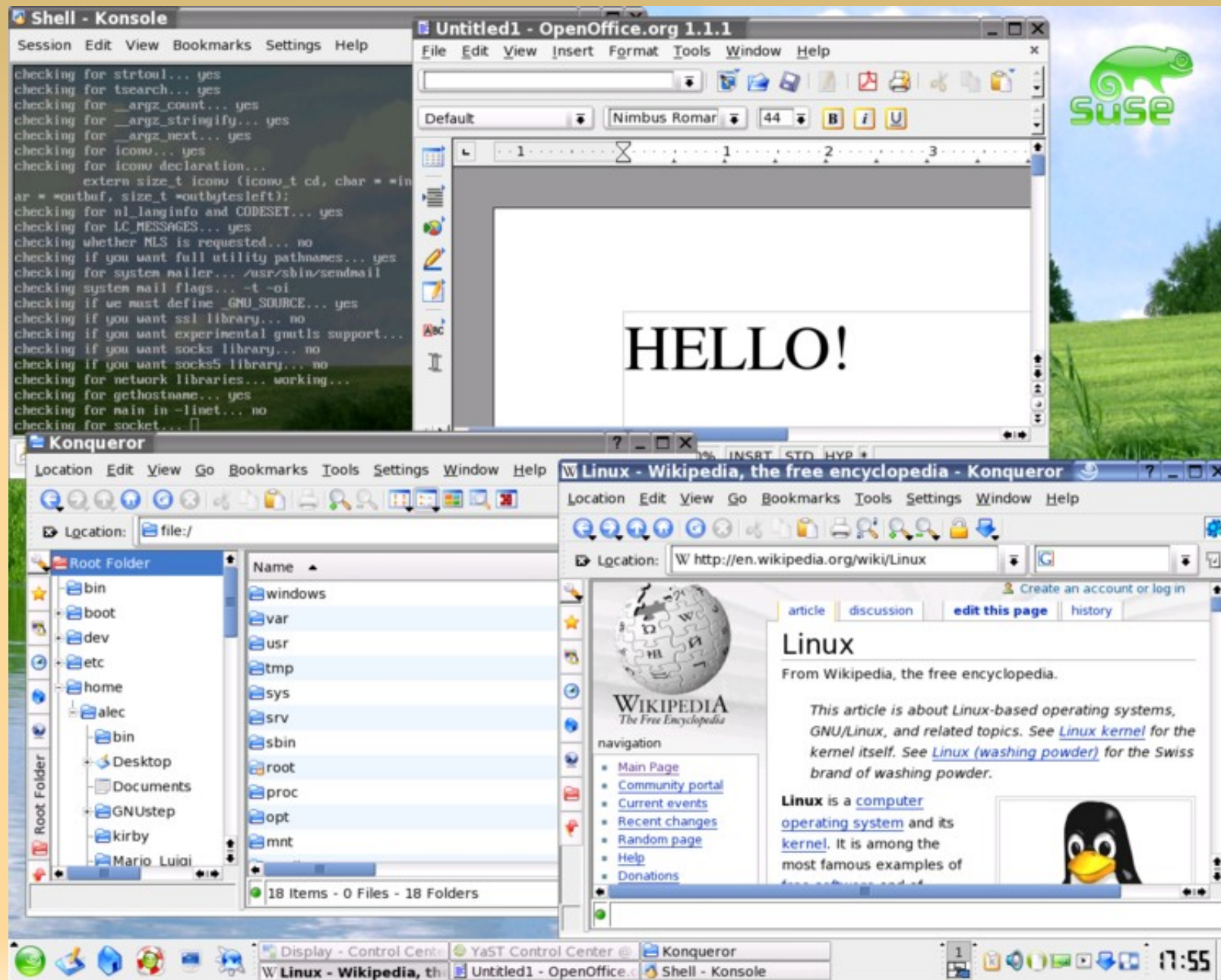
Το KDE:

- Χρησιμοποιεί το Qt-Toolkit, μια βιβλιοθήκη για την ανάπτυξη GUI (γραφικού περιβάλλοντος)
- Έχει φτάσει στην έκδοση 3.5 και αναμένεται η 4 μέσα στο 2007
- Υπόσχεται ταχύτητα, ευελιξία και ευκολία στην χρήση
- Χαρακτηριστικό των προγραμμάτων του είναι η ύπαρξη του γράμματος “K” στις ονομασίες τους (πχ. KWrite, KDevelop, Amarok)

Linux Desktop Environments



Linux Desktop Environments



Linux Desktop Environments



Το GNOME ξεκίνησε τον
Αύγουστο του 1997 από τους
Μεξικανούς προγραμματιστές
Miguel de Icaza (φωτό πάνω
αριστερά) και Federico Mena
(φωτό κάτω δεξιά)



Linux Desktop Environments



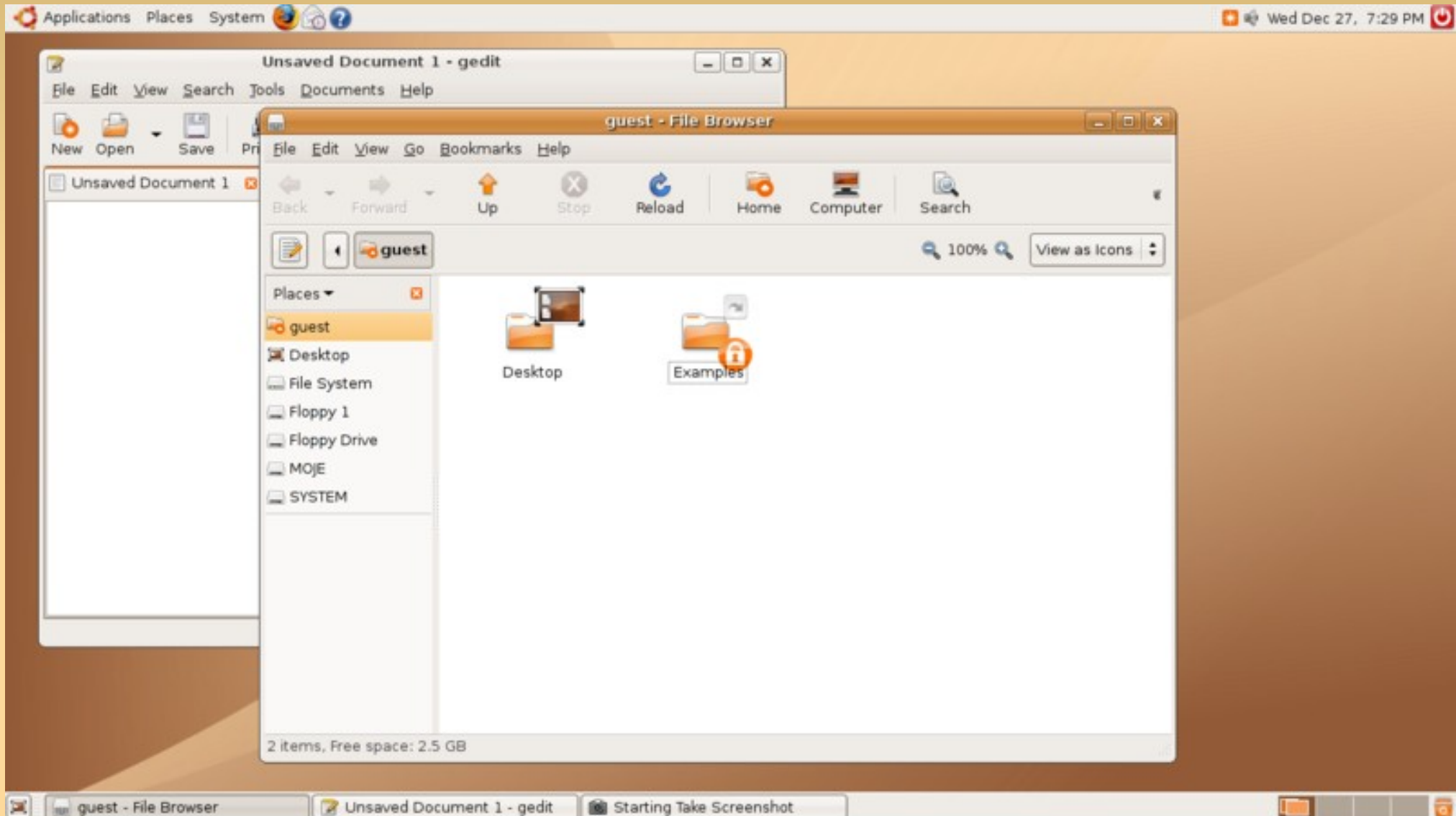
GNOME™

GNOME

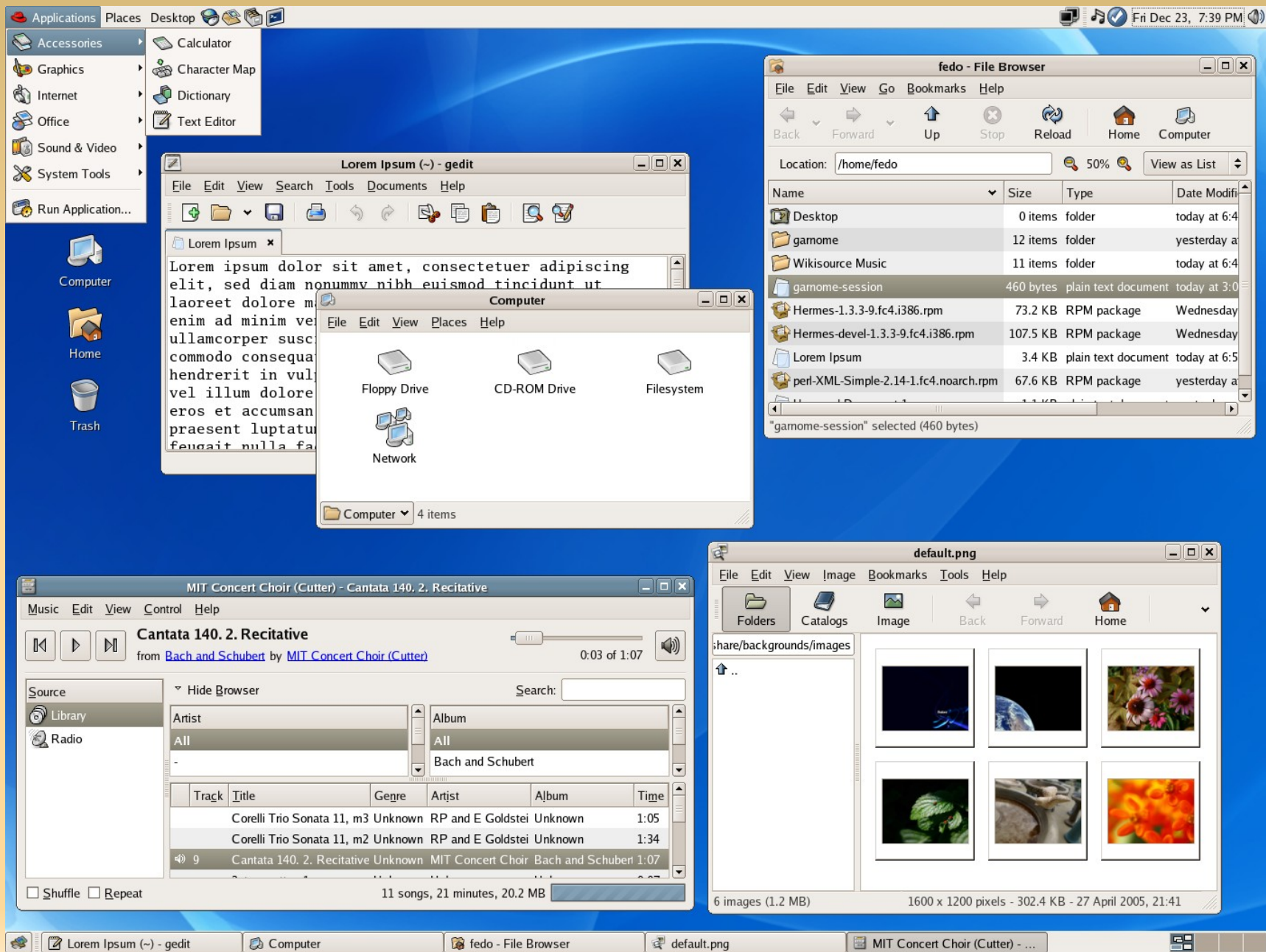
Το GNOME:

- Δημιουργήθηκε κυρίως γιατί οι βιβλιοθήκες Qt του KDE αρχικά δεν διατίθονταν υπό το καθεστώς της άδειας δωρεάν λογισμικού σε μια προσπάθεια εξασφάλισης του δωρεάν χαρακτήρα του Linux
- Υπόσχεται ελευθερία (με την έννοια του δωρεάν), πολυγλωσσικό περιβάλλον, φιλικότητα και προσανατολισμό προς τον προγραμματιστή και δυνατότητα χρήσης από όλους ανεξαρτήτως πιθανών φυσικών αναπηριών
- Το όνομα του προήλθε από την ονομασία ενός μυθικού μικροσκοπικού πλάσματος

Linux Desktop Environments



Linux Desktop Environments



Linux Desktop Environments

Εν κατακλείδι

Πολλαπλά Desktop Environments: Το μεγάλο πλεονέκτημα ή η αιώνια κατάρα του Linux?